

# Synthèse de l'enquête

## Les pratiques cyclables dans l'Avant Pays Savoyard

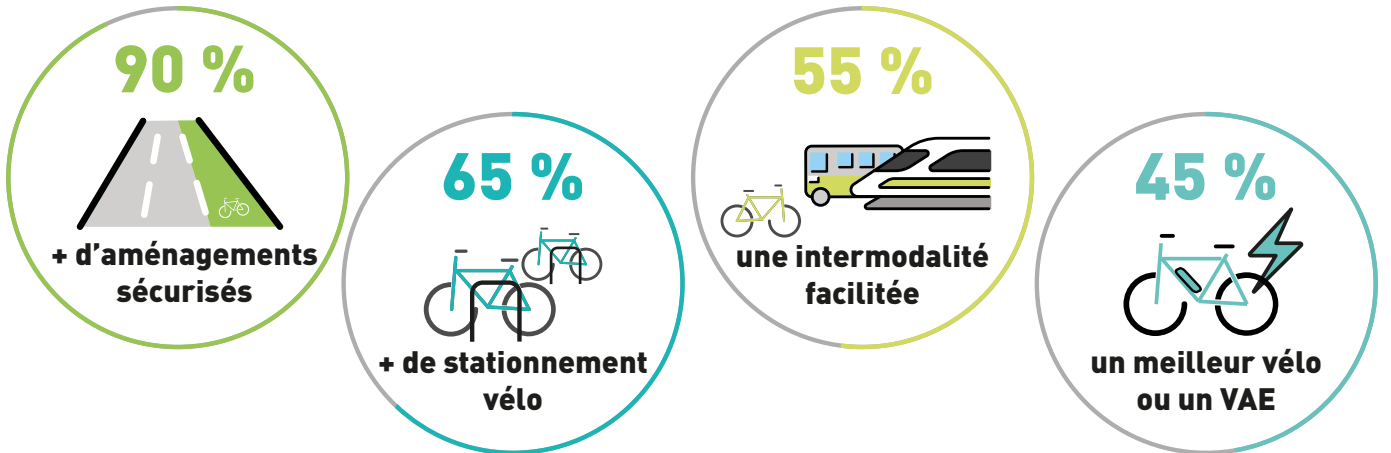


**741** répondants dont **75 %** habitent l'Avant Pays Savoyard  
**91 %** pratiquants le vélo dont **51 %** d'utilisateurs réguliers (+1 fois / semaine)  
**75 %** sont équipés d'un vélo classique, 25 % d'un vélo électrique (VAE)

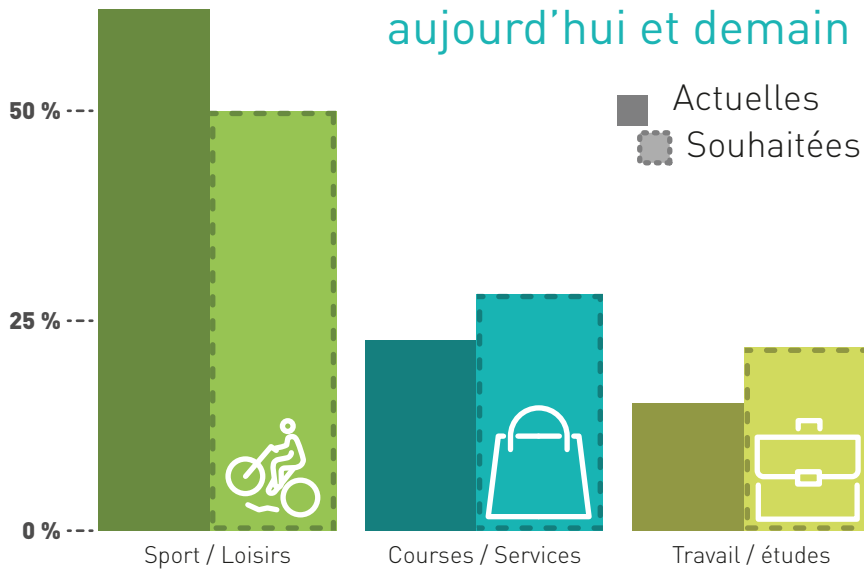


> un panel représentatif des cyclistes réguliers pour un usage loisirs.

### Qu'est ce qui vous encouragerait à utiliser plus régulièrement votre vélo ?



### Quelles pratiques cyclables, aujourd'hui et demain ?



### Vos retours

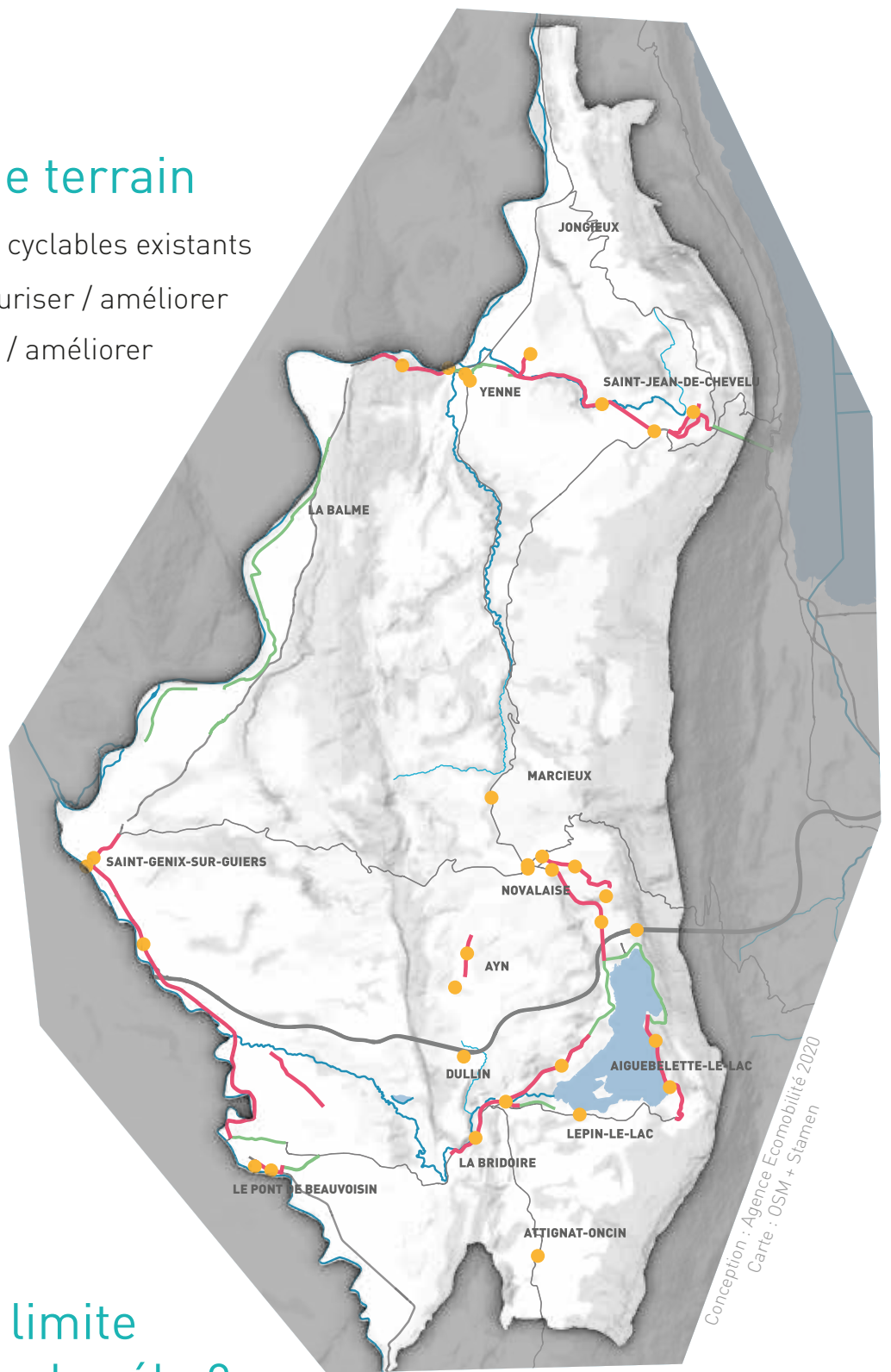
#### Le développement d'une politique cyclable

Vos attentes principales concernent la **sécurisation** des déplacements à vélo favorisant les **trajets du quotidien**.  
 Vous êtes nombreux à citer une volonté écologique et souhaitez une **meilleure complémentarité** vélo / transports publics.  
 Pour palier les caractéristiques géographiques, certains cherchent à pouvoir **s'équiper ou louer** un Vélo à Assistance Électrique.

### Carte

#### Vos retours de terrain

- aménagements cyclables existants
- les points à sécuriser / améliorer
- les axes à créer / améliorer



### Qu'est ce qui limite votre pratique du vélo ?

